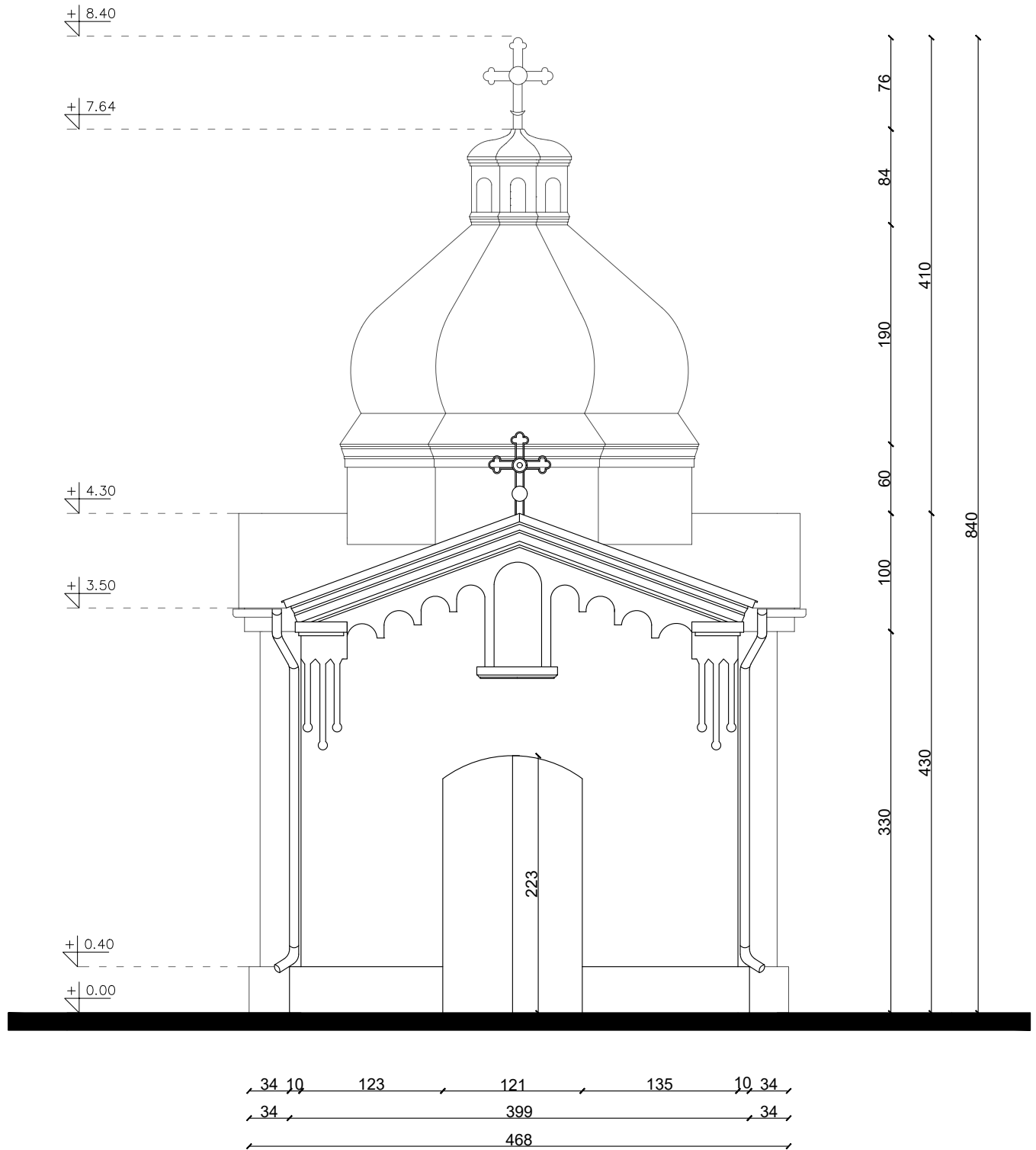


ELEWACJA POŁUDNIOWO-WSCHODNIA - FRONTOWA



Niniejsze opracowanie jest chronione ustawą o Prawie Autorskim i Prawach Pokrewnych (Dz.U. 24/1994 poz.83). Kopiowanie, publikowanie, dokonywanie zmian bez zgody Autorów jest nielegalna.

projektant: mgr inż. arch.
Karolina Leicht-Bryłka
15/PKOKK/2019

podpis:

OBIEKT
Inwentaryzacja kaplicy Świętych Piotra i Pawła na dz. nr 81/1, 82/2 i 523/2 w miejscowości Nowosiółki gmina Baligród.

projektant:
mgr Henryk Leicht
ANB.V.7342-102/94

podpis:

asystent architekta:
Nina Śliwińska

podpis:

INWESTOR
Parafia Rzymsko-Katolicka
Pw. Św. Anny w Hoczwi
39-604 Hoczew

RYSUNEK
ELEWACJA FRONTOWA - PŁD-WSCH

STRONA
SKALA 1:50 DATA IX 2023

