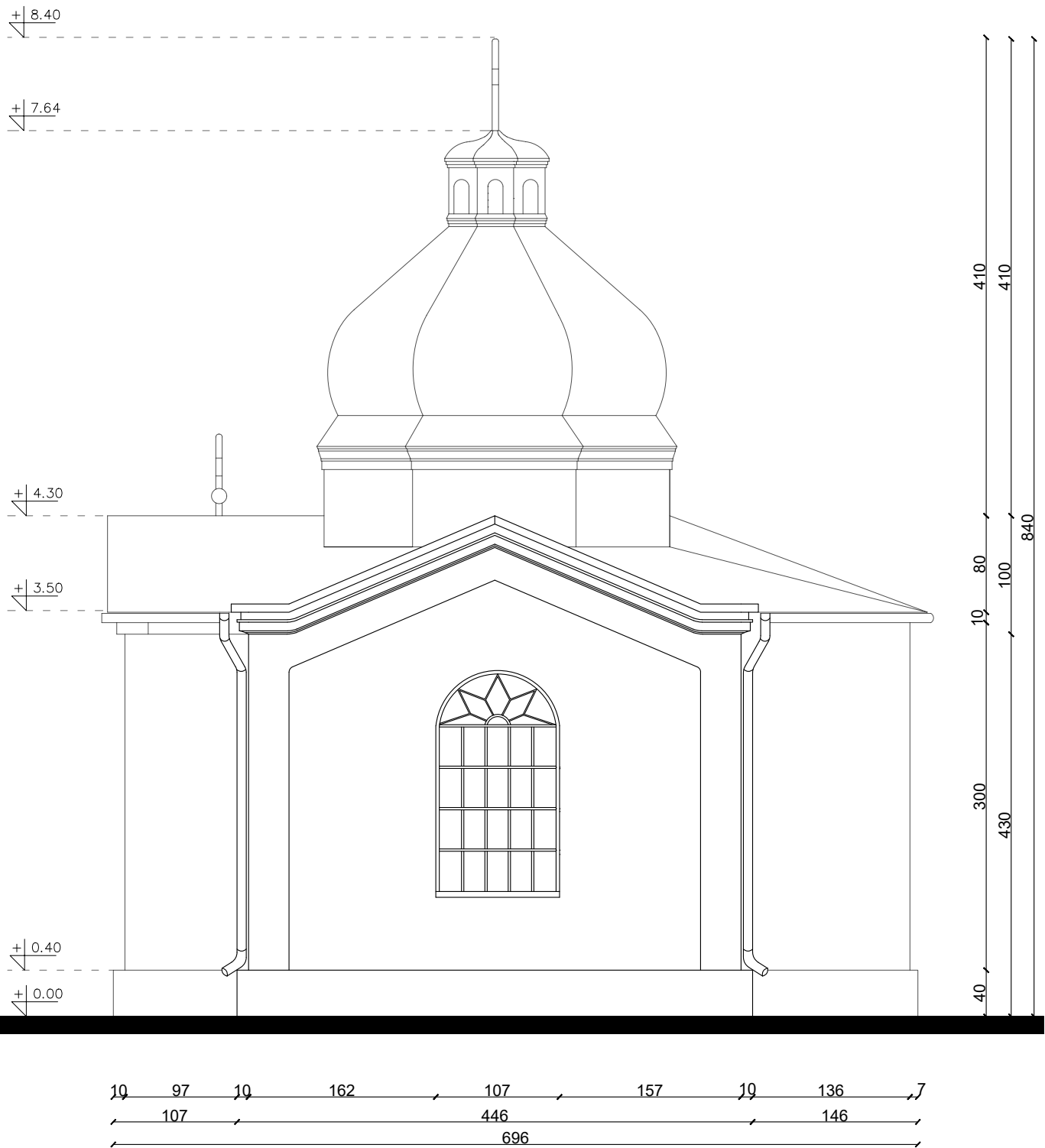


ELEWACJA PÓŁNOCNA - BOCZNA



Niniejsze opracowanie jest chronione ustawą o Prawie Autorskim i Prawach Pokrewnych (Dz.U. 24/1994 poz.83). Kopiowanie, publikowanie, dokonywanie zmian bez zgody Autorów jest nielegalna.		projektant: mgr inż. arch. Karolina Leicht-Bryłka 15/PKOKK/2019	podpis:
OBIEKT	Inwentaryzacja kaplicy Świętych Piotra i Pawła na dz. nr 81/1, 82/2 i 523/2 w miejscowości Nowosiółki gmina Baligród.	projektant: mgr Henryk Leicht ANB.V.7342-102/94	podpis:
		asystent architekta: Nina Śliwińska	podpis:
INWESTOR	Parafia Rzymsko-Katolicka Pw. Św. Anny w Hoczwi 39-604 Hoczew		
RYSUNEK	ELEWACJA BOCZNA - PÓŁNOCNA		
STRONA	SKALA 1:50 DATA IX 2023		